

# 同方全球人寿保险有限公司

## 一、合作机构名称

同方全球人寿保险有限公司

## 二、业务合作范围

保险产品代理销售

## 三、合作起止时间

2019 年 5 月 20 日-至今

## 四、保险产品及保单的查询和验真途径

### 1、产品查询

我行代销的保险产品均在国家金融监督管理总局的网站上可以查询到产品备案信息。国家金融监督管理总局官网查询网址为：<https://www.nfra.gov.cn/cn/view/pages/index/index.html>；查询途径为：进入国家金融监督管理总局官网--在线服务--查询服务--人身险公司备案产品目录查询。输入“保险公司名称、保险产品名称”，点击“开始搜索”。

### 2、保单的查询和验真途径

同方全球人寿官网—客户服务—个人客户—网上自助服务系统—我的保单—查看—合同验真：<https://www.aegonhtf.com>

电子保单查询：同方全球人寿官方微信号“同方全球人寿”——“微服务”——“保单查询”：提供电子保单下载。

## 五、理赔流程及处理机制

对于发生了保险责任约定的保险事故（保险责任详见保险条款），您可按以下流程申请理赔。

### （一）报案

保险事故发生后，请您及时向同方全球人寿进行报案，报案方式有以下三种：

- 1、拨打同方全球人寿客服电话（956095）进行报案；
- 2、关注【同方全球人寿】微信公众号或下载【全球 e 家】APP 进行报案；
- 3、咨询同方全球人寿营业网点柜面工作人员进行报案。

### （二）理赔申请

您可以通过以下方式办理理赔申请：

- 1、关注【同方全球人寿】微信公众号或下载【全球 e 家】APP 进行理赔申请；
- 2、至同方全球人寿营业网点服务柜面进行理赔申请。

### （三）受理及审核

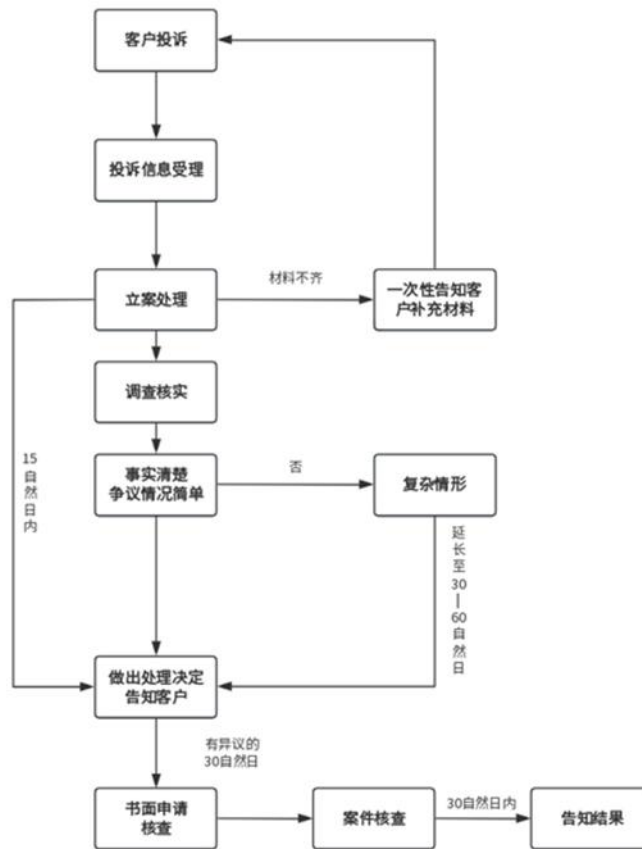
同方全球人寿在收到完整的理赔申请材料后，会及时审核并给出理赔结论。简易案件将在五个工作日内作出核定；情形复杂的，在三十日内作出核定。

### （四）保险金给付

对属于保险责任的，同方全球人寿会在结案后三个工作日内通过转账方式支付保险金至被保险人或受益人银行账户。

## 六、投诉流程及处理机制

## 投诉处理流程



## 七、保全服务及联系方式

自收到资料齐全、符合合同约定条件的保全申请之日起2个工作日内完成受理。不涉及保险费缴纳的保全申请，自受理保全申请之日起5个工作日内处理完毕；涉及保险费缴纳的保全申请，自投保人缴纳足额保险费之日起5个工作日内处理完毕。若保全涉及体检的，体检所需时间不计算在前款规定的期限内。

理赔、保全等客户服务及投诉渠道，相关联系方式（包括电话、在线服务访问方式）

客户服务热线：956095；

在线服务访问方式：

客服邮箱：tfqqfw@aegonthtf.com

同方全球人寿官方微信号：同方全球人寿

公司信息披露网址：www.aegonthtf.com

## 八、省级分支机构和落地服务机构清单(自治区、直辖市、计划单列市)：

机构名称	办公地址	电话号码
同方全球人寿保险有限公司浙江分公司	浙江省杭州市上城区四季青街道钱江路1366号万象城2幢1901室、1903-7室	0571-28894868
同方全球人寿保险有限公司浙江分公司宁波中心支公司	浙江省宁波市海曙区厂堂街80号8-7、8-8	0574-27784868
同方全球人寿保险有限公司江苏分公司	江苏省南京市秦淮区中山东路288号	025-84404868

司	新世纪广场 A 幢 51 楼 (自然楼层 48 层)	
同方全球人寿保险有限公司上海分公司	上海市虹口区海伦路 440 号 26 层 03、04、05、06 单元	021-8028-1818

**温馨提示:**

同方全球人寿保险有限公司将及时更新上述信息, 如遇未能更新情况, 请访问官网进行查询。官网地址 <https://www.aegonthtf.com/>