

阳光人寿保险股份有限公司

一、合作机构名称

阳光人寿保险股份有限公司

二、业务合作范围

保险产品代理销售

三、合作起止时间

2023 年 11 月 9 日-至今

四、保险产品及保单的查询和验真途径

客户在投保时须填写有效电子邮箱地址，我司将通过该邮箱向客户发送电子保单。所发送的电子邮件中将包含用于保单信息查询及真伪验证的专属链接，以便客户便捷、安全地核实保单内容。

五、理赔流程及处理机制

如需报案，请拨打客户服务热线 95510，我司将安排专职理赔人员与客户家属联系并协助后续事宜。

六、投诉流程及处理机制

（一）客服电话

95510

（二）投诉渠道

1、电话投诉：拨打全国统一客户服务和维权电话 95510。

2、官方 APP 投诉：下载“我家阳光”APP > 点击“客服”。

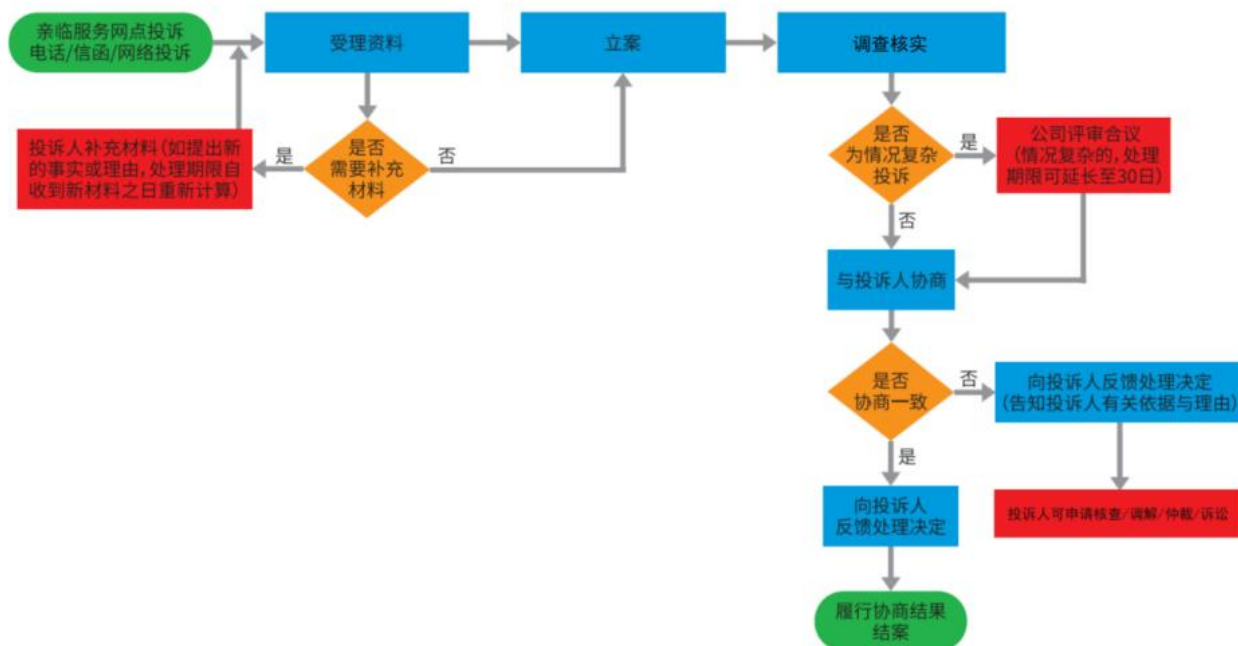
3、微信公众号投诉：关注“阳光人寿”微信公众号 > 点击“客户专区” > “在线客服”。

4、信函投诉及亲访投诉：请查看本公司公布的各级分支机构营业场所及通讯地址（详见链接：<https://www.sinosig.com/v/gridChek?from=sx>）

5、电子邮箱投诉：ygrsxb-lhq@sinosig.com

（三）投诉处理程序与时效

1、投诉处理流程



注：如果消费者对公司分支机构消费投诉处理结果有异议的，可以自收到处理决定之日起 30 日内向其上级机构书面申请核查。上级机构自收到核查申请之日起 30 日内将作出核查决定并告知消费者。对于上级机构的通讯地址，可在公司公布的省级分公司及分支机构营业场所信息中查询，或咨询公司官方客服电话 95510。另外，消费者也可以通过调解、仲裁、诉讼等合法维权途径维护权益。

2、投诉处理时效

公司将在接到诉求当日起的 3 个工作日内与消费者取得联系，沟通投诉事项具体情况，一般投诉事项将在 15 个自然日内处理完成，处理过程中公司将保持与消费者的联系，及时反馈处理进展及结果。

七、保全服务及联系方式

如需办理保全服务或进行相关咨询，请拨打我司客户服务热线 95510。

八、省级分支机构和落地服务机构清单(自治区、直辖市、计划单列市)：

机构名称	办公地址	电话号码
阳光人寿保险股份有限公司浙江分公司	浙江省杭州市上城区四季青街道高德置地中心 1 幢 908 室、1008 室-1、1008 室-2、1008 室-6	95510
阳光人寿保险股份有限公司宁波中心支公司	浙江省宁波市鄞州区海晏北路 455 号交通银行大厦 15 楼、8 楼办公室 4	95510
阳光人寿保险股份有限公司上海分公司	上海市黄浦区西藏南路 1208 号东吴证券大厦 8 层	95510
阳光人寿保险股份有限公司江苏分公司	江苏省苏州市虎丘区邓尉路 9 号润捷广场 2 幢 16 层 1601~1605	95510

温馨提示：

阳光人寿保险股份有限公司将及时更新上述信息，如遇未能更新情况，请访问官网进行查询。官网地址 <https://www.sinosig.com/>